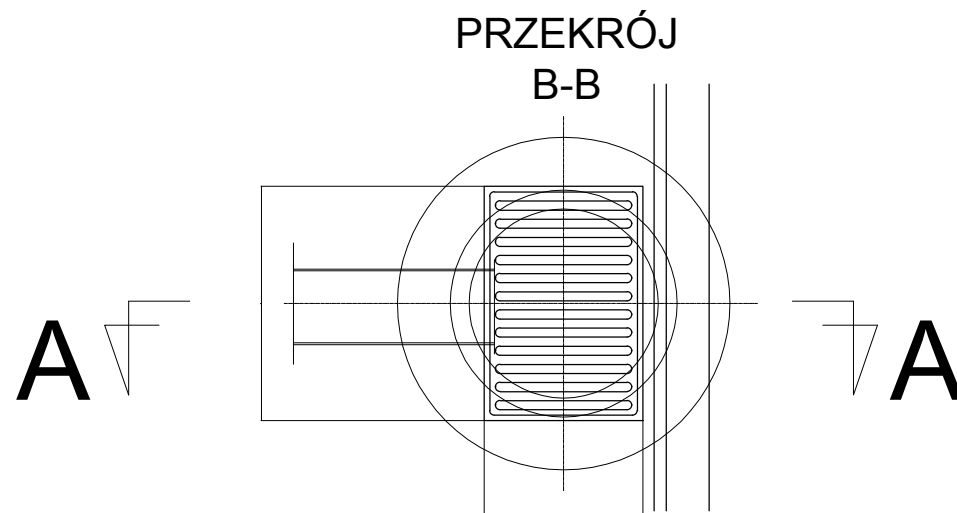
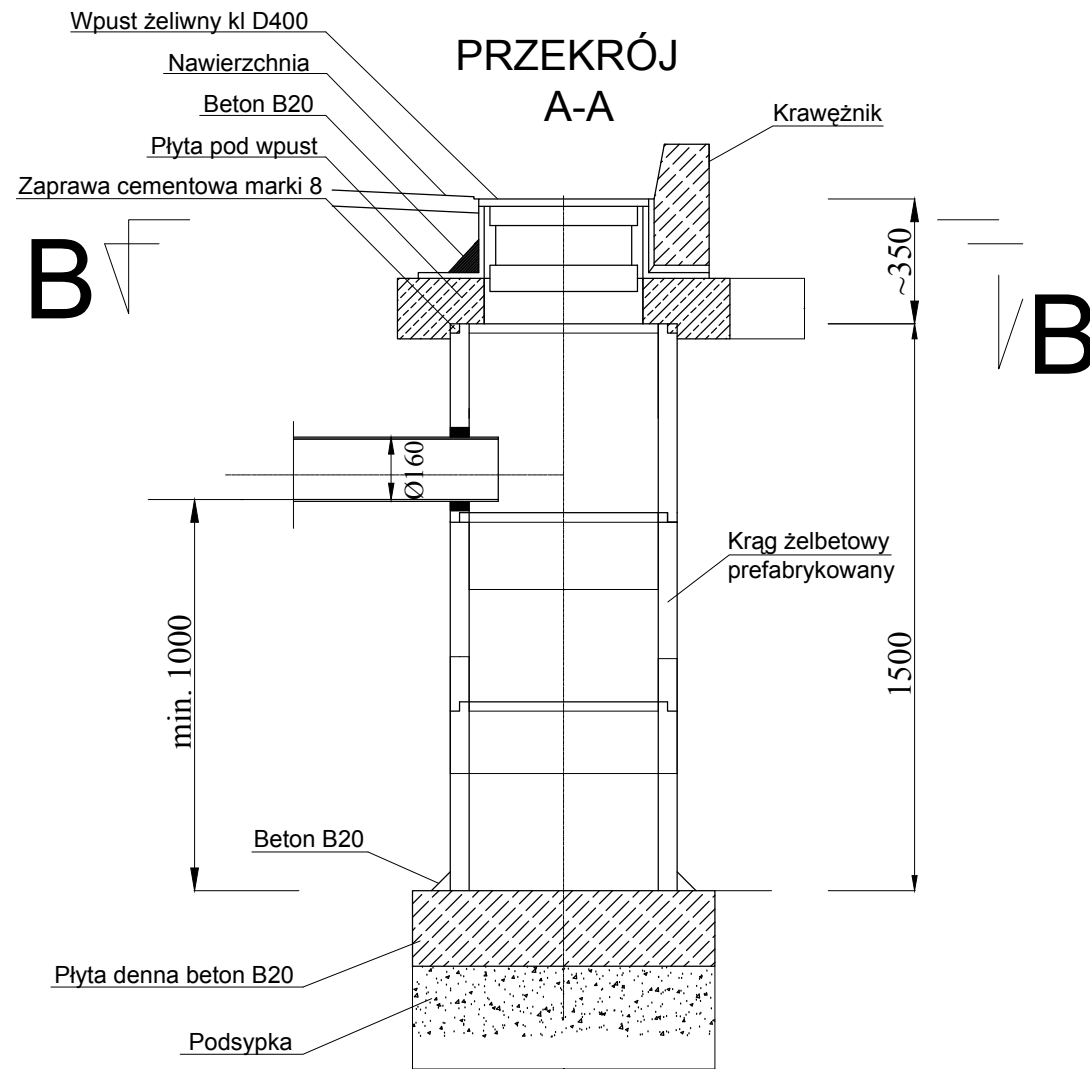



STUDZIENKA WPUSTOWA DN500 Z OSADNIKIEM

ZESTAWIENIE PROJEKTOWANYCH STUDZIENEK WPUSTOWYCH



Oznaczn. wpustu	Rzędna kratki wpustowej R1	Rzędna dna studzienki wpustowej R2	Rzędna dna wylotu rury kanal. R3	Miejsce włączenia do sieci	Rzędna dna włącz. rury przył. do sieci	Długość kanału przył.	Spadek %
W-1	187,43	185,58	186,58	Sd1	186,52	1,5m	4,0
W-2	187,43	185,58	186,58	Sd1	186,52	3,5m	1,7
W-3	187,64	185,79	186,79	Sd2	186,68	3,5m	3,1
W-4	187,64	185,79	186,79	Sd2	186,68	4,5m	2,4
W-5	187,91	186,06	187,06	Sd4	186,86	1,5m	13,3
W-6	187,91	186,06	187,06	Sd4	186,86	3,5m	5,7
W-7	188,42	186,57	187,47	Sd6	187,26	1,0m	20,0
W-8	188,42	186,57	187,57	Sd6	187,26	3,0m	10,0
W-9	188,66	186,81	187,81	Sd10	187,75	1,0m	6,0
W-10	188,40	186,55	187,55	Sd11	187,50	1,0m	5,0
W-11	188,14	186,29	187,29	Sd13	187,20	1,5m	6,0
W-12	187,36	185,51	186,51	Sd15	186,45	1,0m	6,0
W-13	186,15	184,30	185,30	Sd16	184,90	3,5m	11,4
W-14	186,15	184,30	185,30	Sd16	185,20	1,0m	10,0
W-15	185,37	183,52	184,52	Sd17	184,40	3,5m	3,4
W-16	185,37	183,52	184,52	Sd17	184,40	1,0m	12,0
W-17	185,12	183,27	184,27	Sd18	184,15	3,0m	4,0
W-18	185,12	183,27	184,27	Sd18	184,15	1,0m	12,0
W-19	184,87	183,02	184,07	Sd20	183,96	6,5m	1,7
W-20	184,89	183,04	184,04	Sd20	183,96	1,0m	8,0
W-21	189,53	187,68	188,68	Sd9	188,29	3,0m	13,0
W-22	189,53	187,68	188,58	Sd9	188,29	1,0m	29,0
W-23	188,84	186,99	187,99	Sd8	187,62	3,0m	12,3
W-24	188,84	186,99	187,89	Sd8	187,62	1,0m	27,0

		Biuro Obsługi Technicznej "SEWI" 45-231 Opole, ul. Oleska 117 e-mail: botsewi@op.pl, www.botsewi.pl tel. 77/550 60 85, 602 779 951, 696 177 470	
Temat opracowania:		PROJEKT BUDOWLANY I WYKONAWCZY BUDOWY DROGI GMINNEJ UL. KWIATOWEJ W M. GÓRKI	
Temat rysunku:		Studnia wpustowa z osadnikiem	
Inwestor:		Gmina Prószków	Skala: 1:20
BRANŻA SANITARNA: OPRACOWAŁ: - mgr inż. Marek Klyk PROJEKTANT: - Mirosław Brzeziński nr upr. 352/94/OP SPRAWDZAJĄCY: - mgr inż. Romuald Maciantowicz nr upr. 206/94/OP		Podpisy:	Data: maj 2012 r.
		Rysunek nr: <h1>S.6</h1>	
nr zadania: V/5/2012			