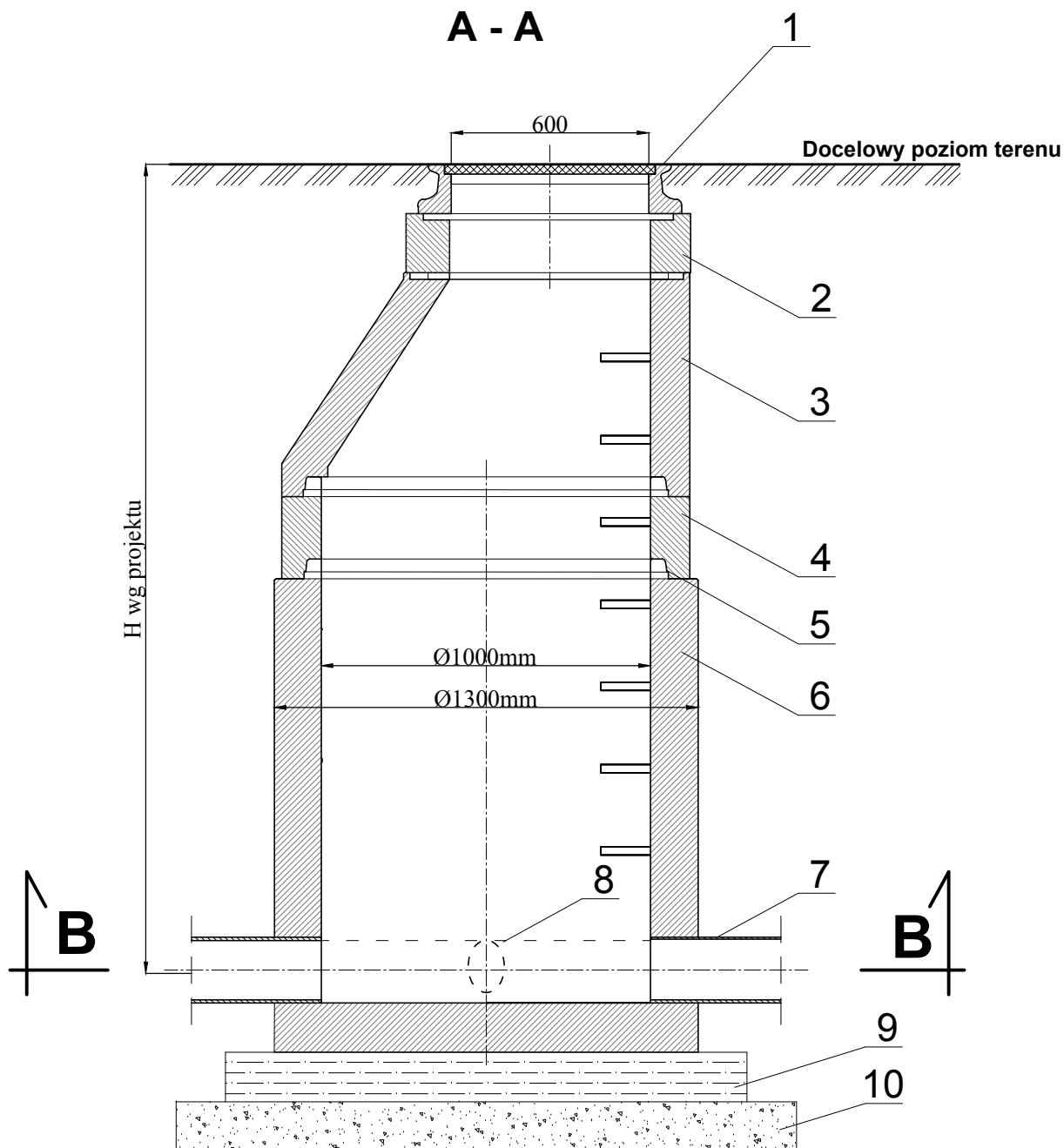


STUDNIA REWIZYJNA DN1000

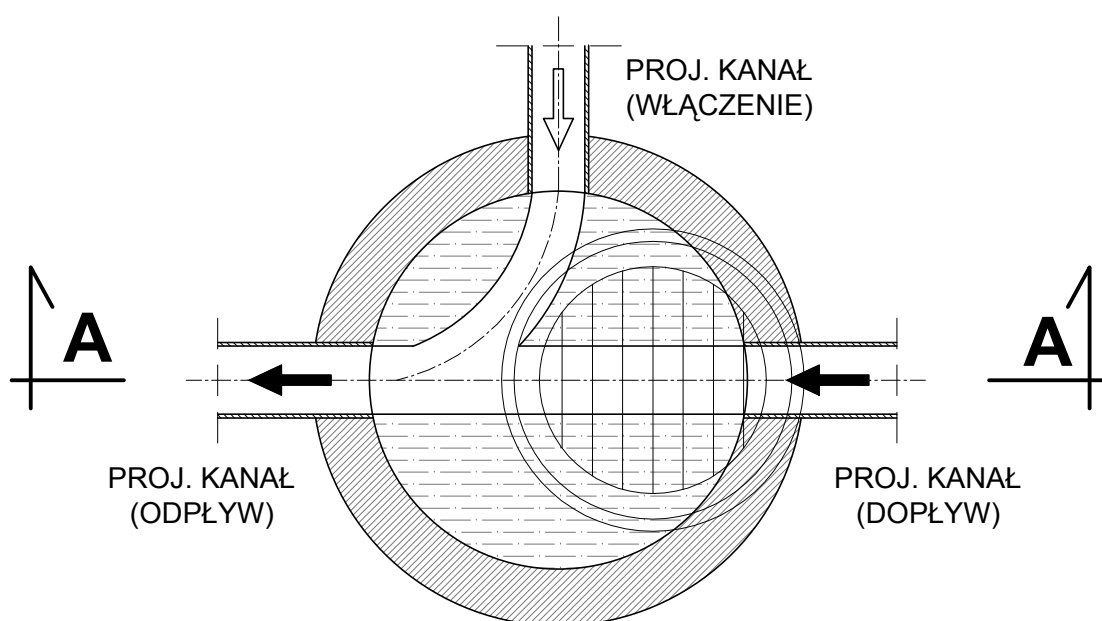
SKALA 1:20

PRZEKRÓJ A - A



NR	WYSZCZEGÓLNIENIE
1	Właz DN600mm kl. D do 400kN wg PN-87 H-74051
2	Pierścień wyrównujący Ø625mm (do regulacji poziomu wjazdu do docelowej rzędnej nawierzchni)
3	Zwężka redukcyjna Ø1000/625mm (konus)
4	Krąg pośredni Ø1000mm
5	Uszczelka
6	Dolna część studni (monolit) Ø1000mm
7	Projektowany kolektor główny
8	Projektowane włączenie kanału z wpustu
9	Beton B-10
10	Podsypka piaskowa

PRZEKRÓJ B - B



<p>Biuro Obsługi Technicznej</p> <p>SEWI</p>		<p>Biuro Obsługi Technicznej "SEWI"</p> <p>45-231 Opole, ul. Oleska 117</p> <p>e-mail: botsewi@op.pl, www.botsewi.pl</p> <p>tel. 77/550 60 85, 602 779 951, 696 177 470</p>	
<p>Temat opracowania:</p>		<p>PROJEKT BUDOWLANY I WYKONAWCZY BUDOWY DROGI GMINNEJ UL. KWIATOWEJ W M. GÓRKI</p>	
<p>Temat rysunku:</p>		<p>Studnia rewizyjna</p>	
<p>Inwestor:</p>		<p>Gmina Prószków</p>	<p>Skala: 1:20</p>
<p>BRANŻA SANITARNA: OPRACOWAŁ: - mgr inż. Marek Klyk PROJEKTANT: - Mirosław Brzeziński nr upr. 352/94/OP SPRAWDZAJĄCY: - mgr inż. Romuald Maciantowicz nr upr. 206/94/OP</p>		<p>Podpisy:</p>	<p>Data: maj 2012 r.</p>
		<p>Rysunek nr: S.4</p>	
<p>nr zadania: V/5/2012</p>			