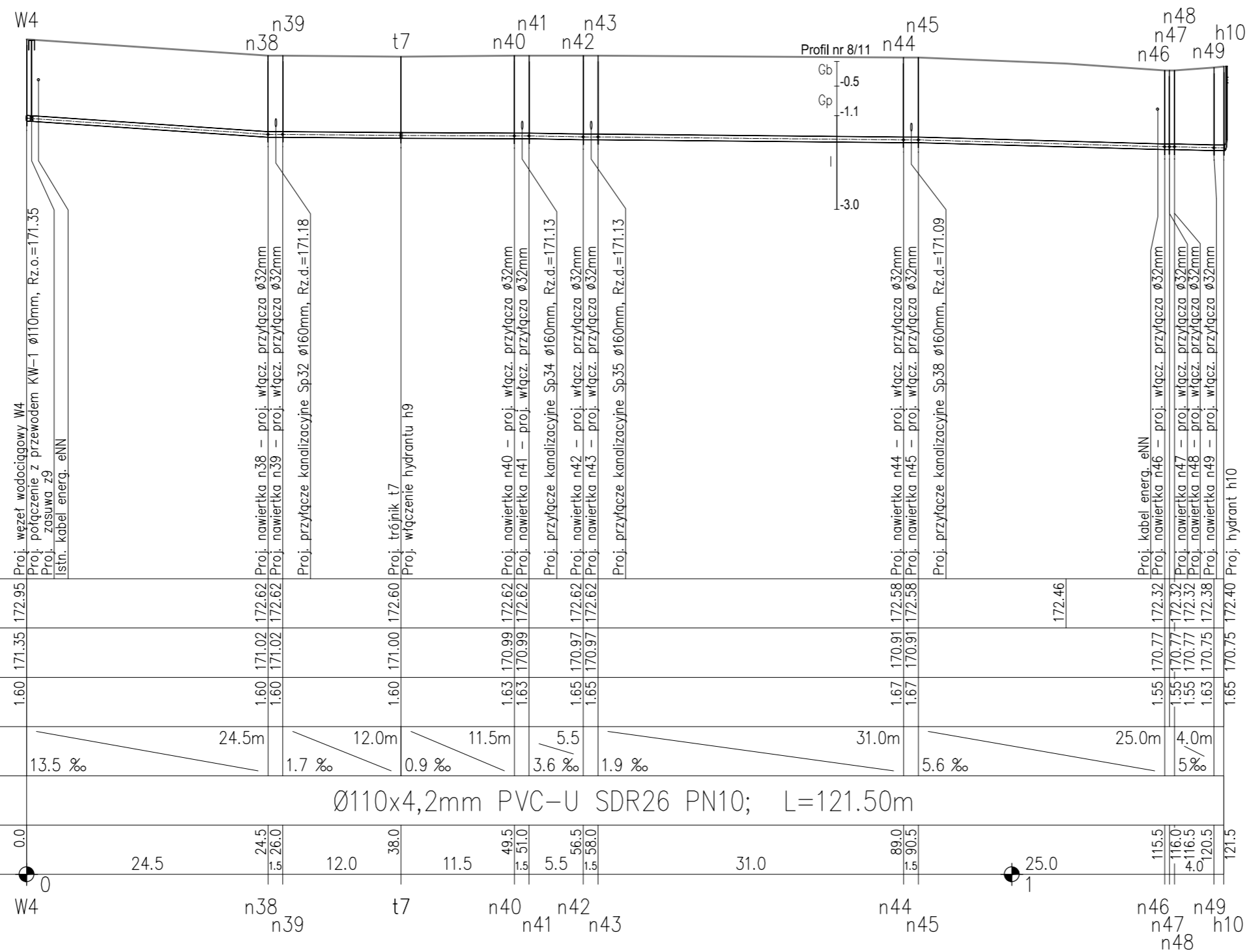
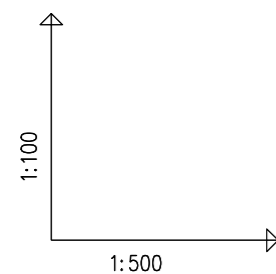


- Działki nr 819/11, 819/32  
Droga gruntowa
- ↳ Roboty ziemne wykonać koparką podsiębierną o pojemności łyżki 0,6m<sup>3</sup> na odkład, w rejonie istniejącego uzbrojenia podziemnego ręcznie
  - ↳ Wykop o ścianach pionowych, zabezpieczony boksami szalunkowymi lub wypraskami  
Podsypka piaskowa gr. 20 cm, obsypka piaskowa gr. 30 cm – materiał nowy
  - ↳ Odwodnienie wykopu w razie wystąpienia wód gruntowych  
Zасыпка wykopu piaszczystym gruntem rodzimym z mechanicznym zagęszczeniem
- ↳ Wykop wspólny z kolektorem kanalizacji sanitarnej KS-1.1



### PROFIL KOLEKTORA KW-1.3

POZIOM PORÓWNAWCZY: 162.00 m n.p.m.

RZĘDNA TERENU ISTN.	172.95	172.62	172.60	172.62	172.62	172.62	172.58	172.46	172.32	172.32	172.38	172.40
RZĘDNA OSI KANAŁU	171.35	171.02	171.00	170.99	170.97	170.97	170.91	170.46	170.77	170.77	170.75	170.75
ZAGŁĘBIENIE OSI KANAŁU	1.60	1.60	1.60	1.63	1.65	1.65	1.67	1.67	1.55	1.55	1.63	1.65
SPADKI, DŁUGOŚCI	13.5 ‰	24.5m / 1.7 ‰	12.0m / 0.9 ‰	11.5m / 3.6 ‰	5.5m / 1.9 ‰	31.0m / 5.6 ‰	25.0m / 5 ‰	4.0m / 5 ‰				
ŚREDNICA, MATERIAŁ	Ø110x4,2mm PVC-U SDR26 PN10; L=121.50m											
ODLEGŁOŚCI	0.0	24.5	12.0	11.5	5.5	31.0	25.0	115.5	4.0	121.5		

 ul. Cygana 4/213 45-131 Opole tel. 77 442-81-18 fax. 77 442-81-19 Stadium dokumentacji: Projekt Budowlano-Wykonawczy	Nazwa opracowania:				
	<b>UZBROJENIE W SIĘĆ WODOCIĄGOWĄ I KANALIZACJĘ SANITARNĄ          PRZEWIDZIANYCH POD ZABUDOWĘ MIESZKALNĄ TERENÓW          W REJONIE ULIC KRASICKIEGO I STAWOWEJ W PRÓSZKOWIE</b>				
<b>PROFIL PODŁUŻNY          WODOCIĄGU          KW-1.3</b>	Lokalizacja: m. Prószków, gm. Prószków				
	Inwestor: Gmina Prószków, ul. Opolska 17, 46-060 Prószków				
	Wykonawcy	Imię i nazwisko	Nr uprawnień	Branża	Podpis
	Projektant:	MIROSLAW BRZEZIŃSKI	352/94/OP	sanitarna	
Sprawdził:	mgr inż. ROMUALD MACIANTOWICZ	206/94/OP	sanitarna		
Data opracowania:		Skala:	Nr rysunku:		
kwiecień 2011r.		1:100/500	4.4		