

**UCHWAŁA NR XXXVIII/300/2014**  
**RADY MIEJSKIEJ W PRÓSZKOWIE**  
**Z DNIA 31 MARCA 2014 r.**

**w sprawie przystąpienia do sporządzenia zmiany  
miejscowego planu zagospodarowania przestrzennego Miasta Prószków**

Na podstawie art. 18. ust. 2 pkt. 15 ustawy z dnia 8 marca 1990r. o samorządzie gminnym (Dz. U. z 2001 r. Nr 142, poz. 1591 ze zm.) oraz art. 14 ust. 1, 2 i 4 ustawy z dnia 27 marca 2003r. o planowaniu i zagospodarowaniu przestrzennym (Dz. U. z 2012 r., poz.647) - Rada Miejska w Prószkowie uchwala, co następuje:

**§ 1**

Przystępuje się do opracowania zmiany miejscowego planu zagospodarowania przestrzennego miasta Prószków.

**§ 2**

Obszar projektowanej zmiany planu obejmuje działki nr 360, 361, 362/1, 364/1, 364/2, 365/2 k. m.3, 962/4, 152/27,152/29(część), 963(część) k. m. 7, 1105/1, 1105/4, 1105/5 k. m. 8, 1567 i 1566/2 k. m. 12 obręb Prószków, granice obszaru objętego zmianą planu miejscowego określono na załączniku graficznym stanowiącym załącznik nr 1, 2, 3 i 4 do uchwały.

**§ 3**

Uchwała podlega ogłoszeniu na tablicy ogłoszeń Urzędu Miejskiego w Prószkowie oraz na stronie internetowej gminy Prószków.

**§ 4**

Traci moc Uchwała nr XXXVII/292/2014 Rady Miejskiej w Prószkowie z dnia 6 marca 2014r. w sprawie przystąpienia do sporządzenia zmiany miejscowego planu zagospodarowania przestrzennego Miasta Prószków.

**§ 5**

Wykonanie uchwały powierza się Burmistrzowi Prószkowa.

**§ 6**

Uchwała wchodzi w życie z dniem podjęcia.

**Przewodniczący Rady**

*Klaudia Lakwa*



# MIASTO PRÓSZKÓW

## ZMIANA MIEJSCOWEGO PLANU ZAGOSPODAROWANIA PRZESTRZENNEGO I KIERUNKÓW ZAGOSPODAROWANIA PRZESTRZENNEGO RYSUNEK PLANU nr 2

SKALA 1: 1000

100 m  
75  
50  
25

WYRYS ZE STUDIUM UWARUNKOWAŃ I KIERUNKÓW ZAGOSPODAROWANIA PRZESTRZENNEGO GMINY PRÓSZKÓW

granice opracowania zmiany planu

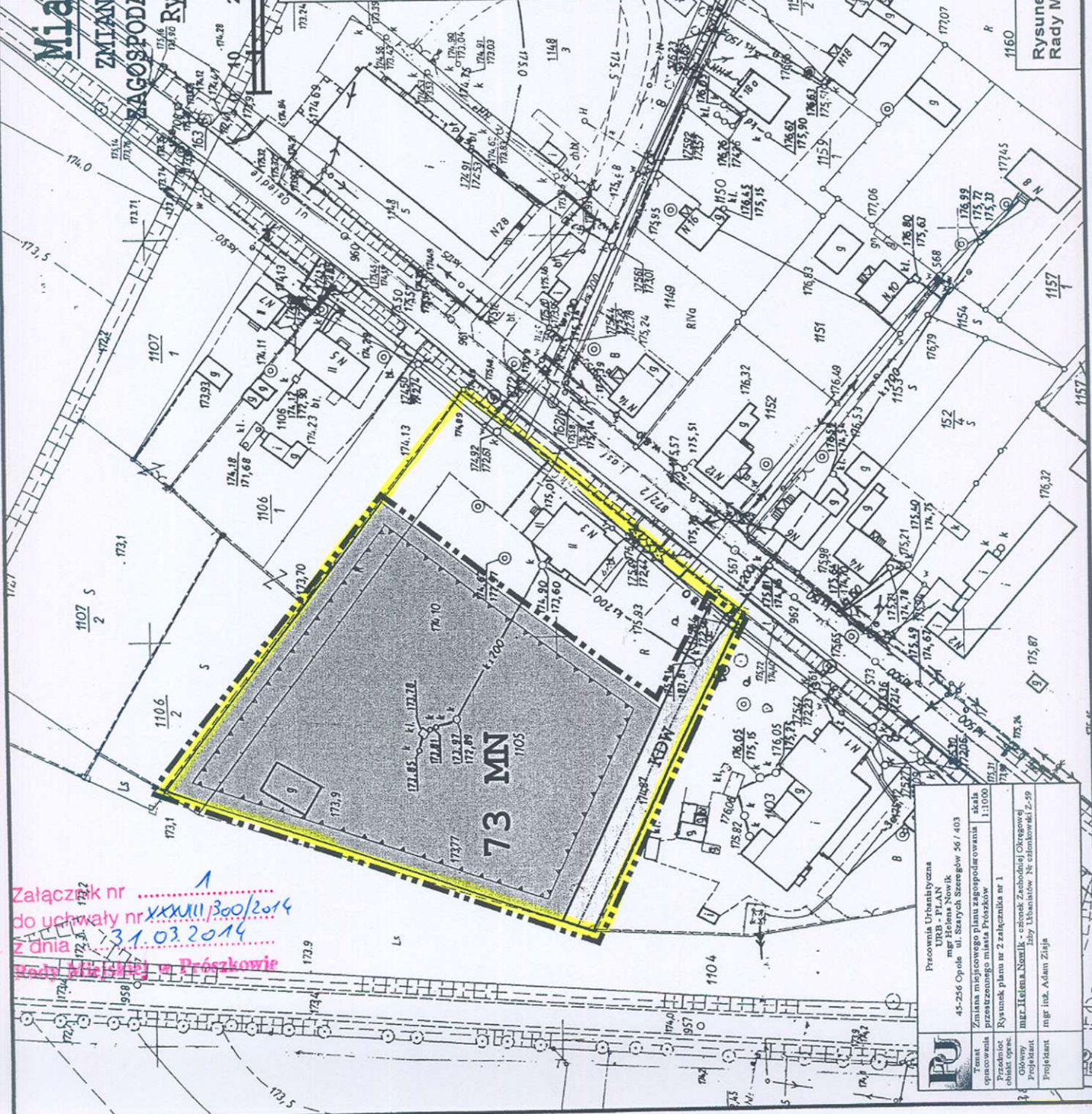
**OZNACZENIA :**

- GRANICE TERENU OBJĘTEGO ZMIANĄ
- LINIE ROZGRANICZAJĄCE TERENY O RÓŻNYM PRZEZNACZENIU I SPOSOBIE UżyTKOWNIA
- LINIE ZABUDOWY - NIEPRZEKRAZALNE

**PRZEZNACZENIE TERENU :**

- MN TERENY ZABUDOWY MIESZKANIOWEJ JEDNORODZINNEJ
- KDW TERENY DRÓG WEWNĘTRZNYCH

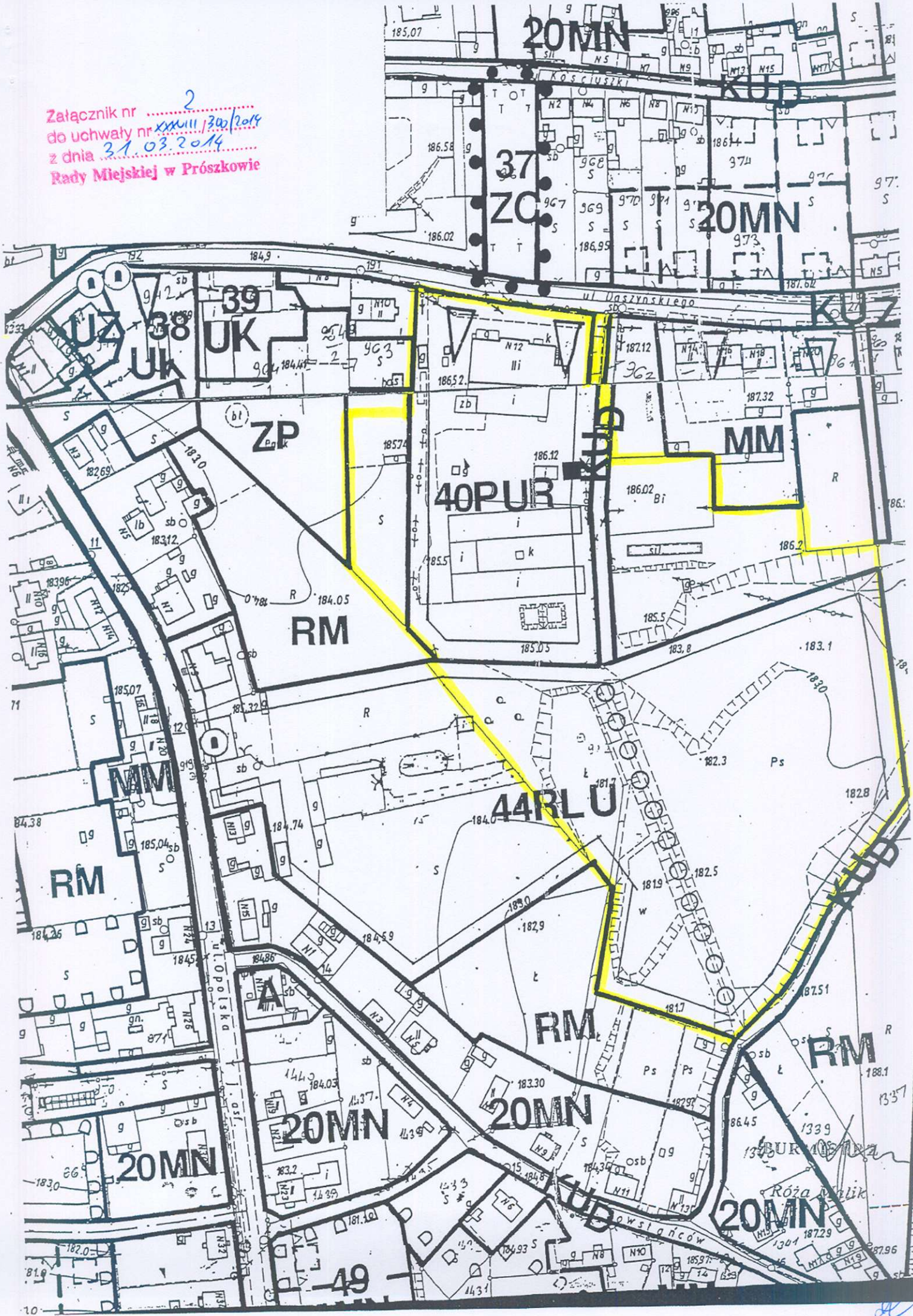
Rysunek nr 2 załącznika nr 1 do uchwały Nr XLIII/360/2006 Rady Miejskiej w Prószkowie z dnia 24.04.2006 r.



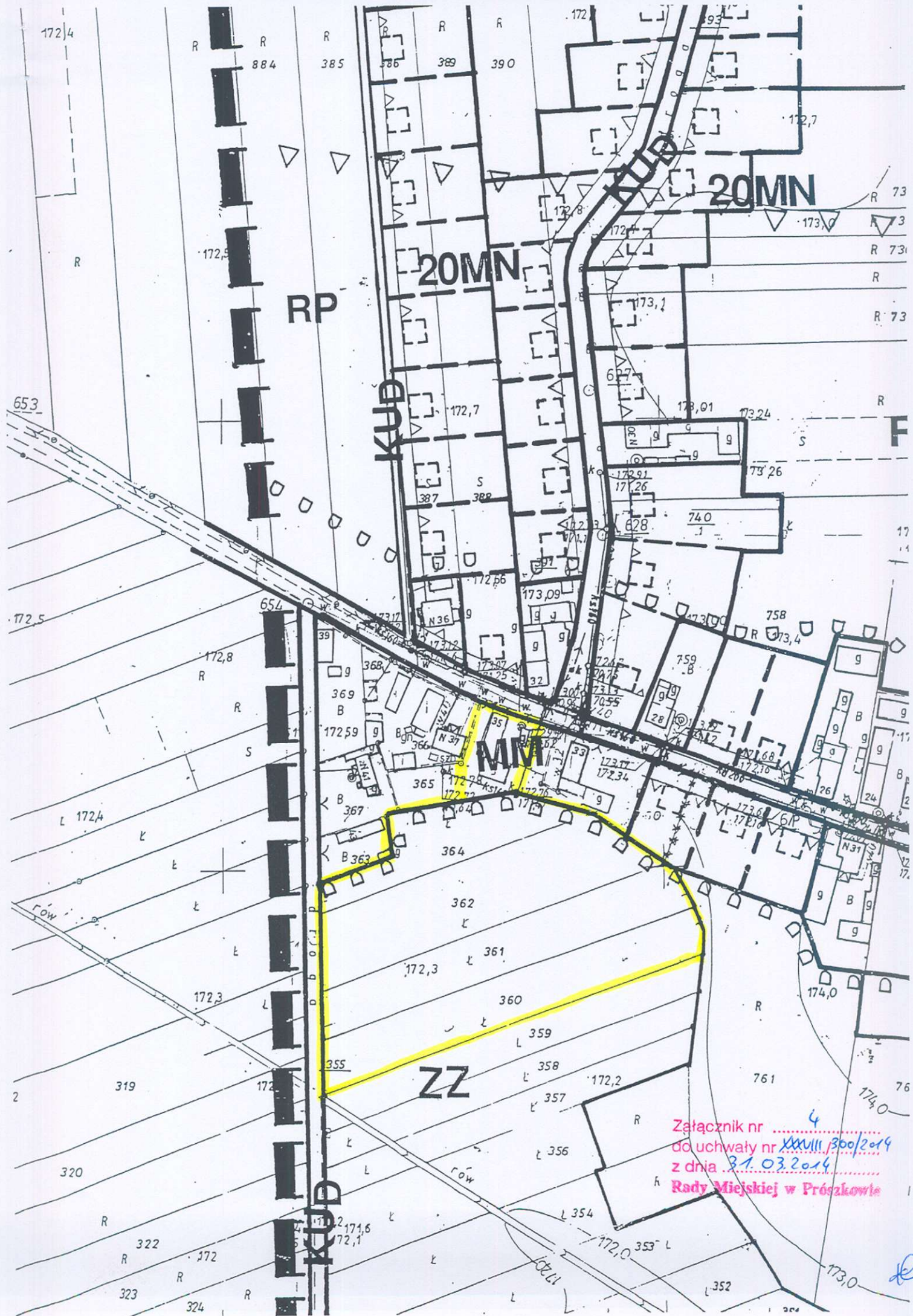
Załącznik nr 1  
do uchwały nr XXXIII/300/2014  
z dnia 31.03.2014  
Rady Miejskiej w Prószkowie

<b>PU</b>	Pracownia Urbanistyczna
	URB - PLAN
Wykonanie	mgr Helena Nowik
Zatwierdzenie	45-256 Opole ul. Szarych Szeregów 56 / 403
opracowanie	Zmiana miejscowego planu zagospodarowania
obekt opor.	przeznaczonego miasta Prószków
Projektant	Rysunek planu nr 2 załącznika nr 1
Projektant	mgr. Helena Nowik - członek Zarządowej Okręgowej Izby Urbanistów Nr członkowi 2-59
Projektant	mgr inż. Adam Zając

Załącznik nr 2  
do uchwały nr XXXIII/300/2014  
z dnia 31.03.2014  
Rady Miejskiej w Prószkowie







Załącznik nr 4  
do uchwały nr XXXVIII/300/2014  
z dnia 31.03.2014  
Rady Miejskiej w Prószkowie