

PRZEPOMPOWNIĄ PRZYDOMOWĄ

m. Żłinice Pp-2

typ AWAS S.1.2.0-8,7.G.B.10.S.O

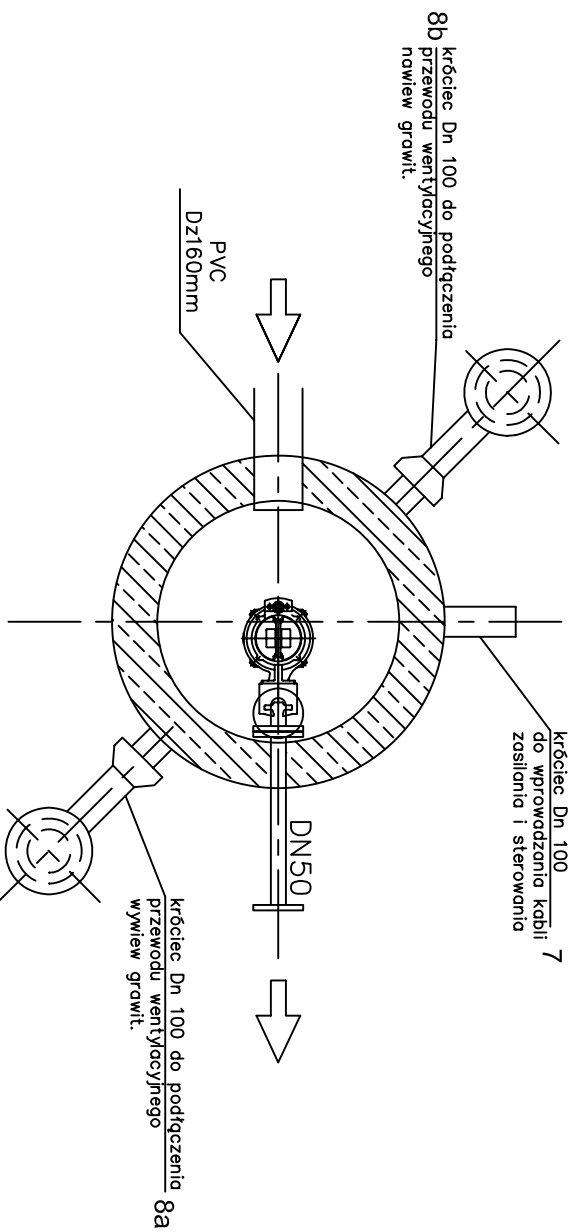
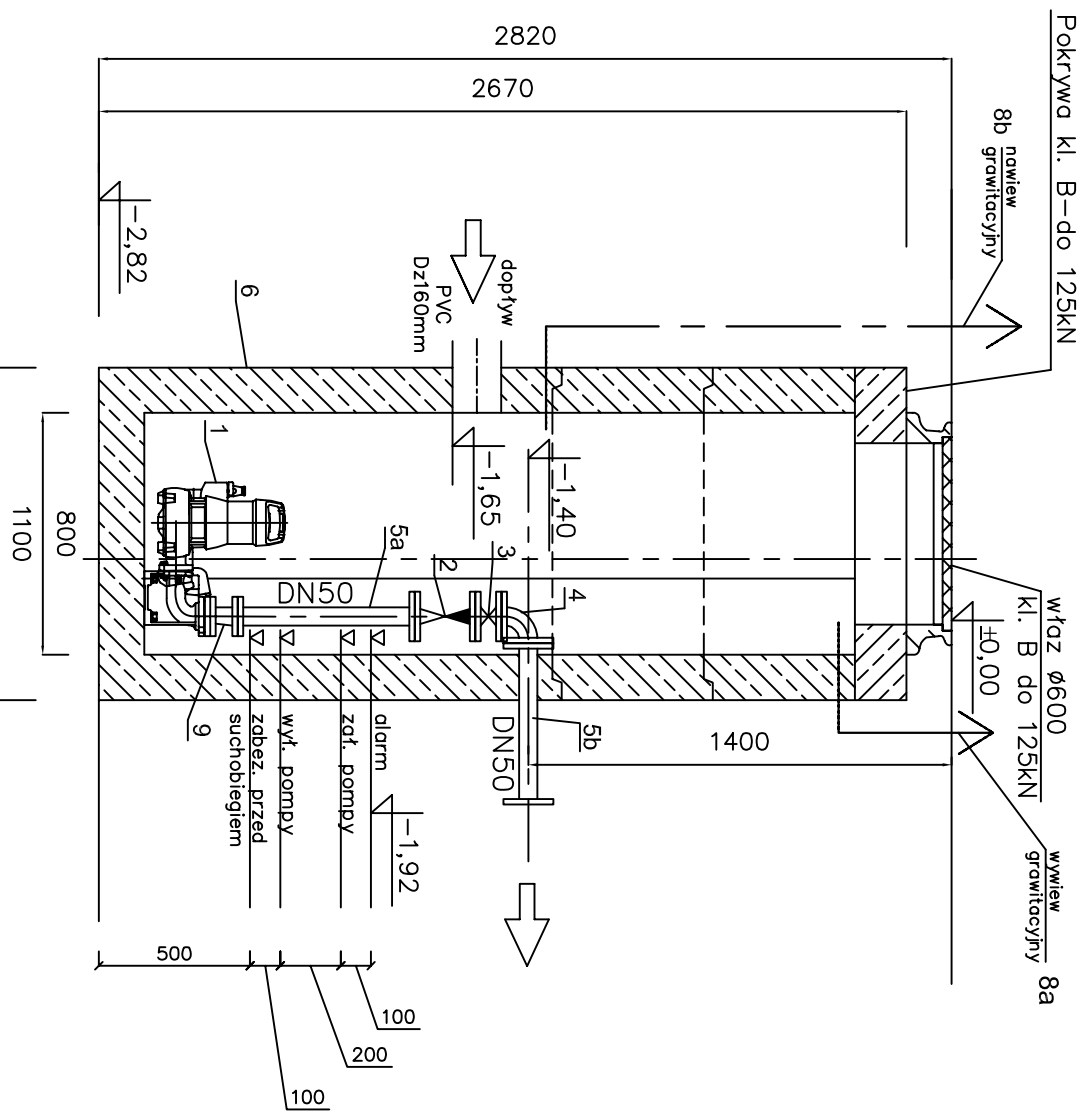
OZNACZENIA:

Elementy pompowni:

- ① - pompa z oprzyrządowaniem do montażu stacjonarnego - kpl. 1
- ② - zawór zwrotny kulowy DN 50- szt. 1
- ③ - zawór odcinający kulowy DN 50 - szt. 1
- ④ - kolano stal nierdzewna DN 50 (60,3x2) - szt. 1
- ⑤ a+b - króciec dwukolnierzowy stal nierdzewna DN 50 (60,3x2) - szt. 2
- ⑥ - żelbetowy zbiornik pompowni Ø800mm z płytą przykrywającą kl. B do 125 KN wraz z drabinką eksploatacyjną - kpl.1
- ⑦ - króciec Ø100 mm do wprowadzenia kabli zasilania i sterowania - szt. 1
- ⑧ a+b - króćce do podłączenia instalacji grawitacyjnej wentylacji pompowni
- ⑨ - zwężka niesymetryczna DN50/40 stal nierdzewna - 1 szt.

■ POMPA
GRUNDFOS SEG.40.09.2.1.502 – szt. 1

■ PARAMETRY PRACY
wydajność $Q=2,0$ l/s
wysokość podnoszenia $H=8,7$ m
nominalna moc silnika pompy $P_n=0,9$ kW



TEMAT	BUDOWA KANALIZACJI SANITARNEJ	
OPRACOWANIA:	W MIEJSCOWOŚCIACH BOGUSZYCE I ŻLINICE - ETAP II	
LOKALIZACJA:	miejsowości BOGUSZYCE I ŻLINICE, gmina PRÓSZKÓW	
INWESTOR:	GMINA PRÓSZKÓW, ul. OPOLSKA 17, 46-060 PRÓSZKÓW	
PRZEDMIOT	PRZEPOMPOWNIĄ PRZYDOMOWĄ Pp-2	
RYSTUNKU:		
PROJEKTOWAŁ:	NR UPRAWNIENI: BRANŻA: PODPIS:	
M. BRZEZIŃSKI	352/94/0P SANITARNA	
SPRAWDZIŁ:	NR UPRAWNIENI: BRANŻA: PODPIS:	
M. MACIANTOWICZ	206/94/0P SANITARNA	
SKALA 1:25	DATA OPRACOWANIA: STYCZEŃ 2009r.	RYS. NR