

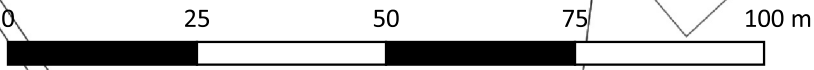


MIEJSCOWY PLAN ZAGOSPODAROWANIA PRZESTRZENNEGO WSI ZŁOTNIKI (dla terenu usług publicznych przy ulicy Sportowej)

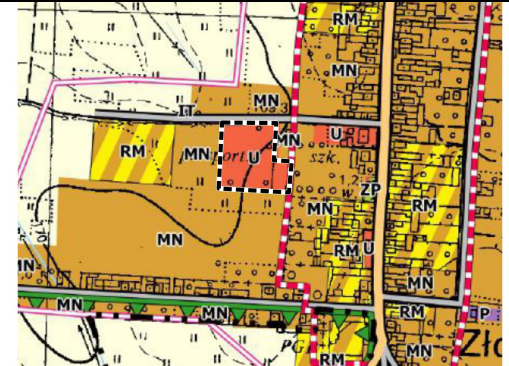
Załącznik do uchwały Nr Rady Miejskiej w Prószkowie z dnia



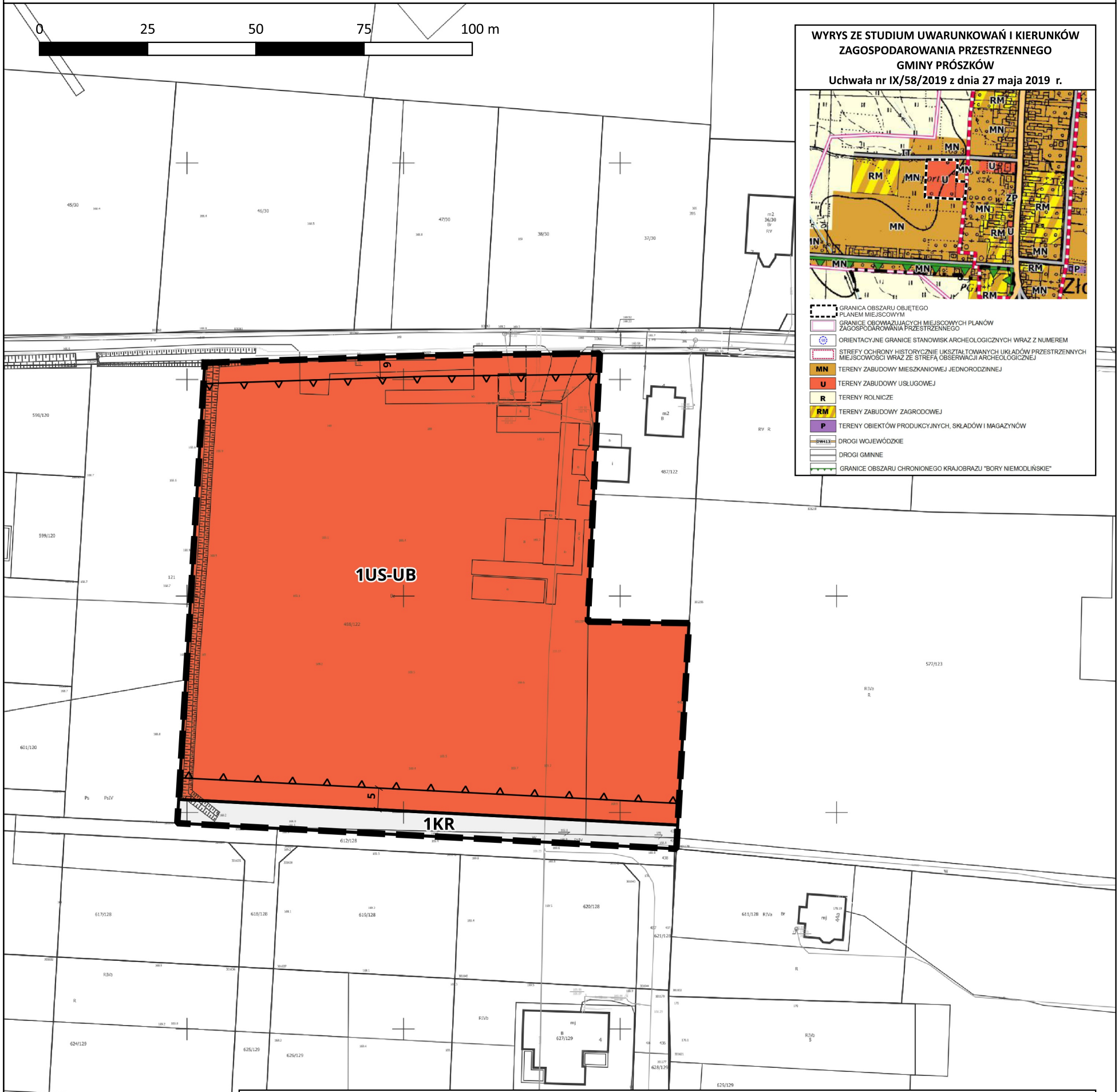
skala 1:1000



WYRYS ZE STUDIUM UWARUNKOWAŃ I KIERUNKÓW ZAGOSPODAROWANIA PRZESTRZENNEGO GMINY PRÓSZKÓW
Uchwała nr IX/58/2019 z dnia 27 maja 2019 r.



- GRANICA OBSZARU OBJĘTEGO PLANEM MIEJSCOWYM
- GRANICE OBOWIAZUJĄCYCH MIEJSCOWYCH PLANÓW ZAGOSPODAROWANIA PRZESTRZENNEGO
- ORIENTACYJNE GRANICE STANOWISK ARCHEOLOGICZNYCH WRAZ Z NUMEREM
- STREFY OCHRONY HISTORYCZNEJ UKSZTAŁTOWANYCH UKŁADÓW PRZESTRZENNYCH MIEJSCOWOŚCI WRAZ ZE STREFĄ OBSERWACJI ARCHEOLOGICZNEJ
- MN TERENY ZABUDOWY MIESZKANIOWEJ JEDNORODZINNEJ
- U TERENY ZABUDOWY USŁUGOWEJ
- R TERENY ROLNICZE
- RM TERENY ZABUDOWY ZAGRODOWEJ
- P TERENY OBIEKTÓW PRODUKCYJNYCH, SKŁADÓW I MAGAZYNÓW
- DROGI WOJEWÓDZKIE
- DROGI GMINNE
- GRANICE OBSZARU CHRONIONEGO KRAJOBRAZU "BORY NIEMODLIŃSKIE"



LEGENDA:

GRANICE OBSZARU OBJĘTEGO PLANEM MIEJSCOWYM

LINIE ROZGRANICZAJĄCE TERENY O RÓŻNYM PRZEZNACZENIU LUB RÓŻNYCH ZASADACH ZAGOSPODAROWANIA

NIEPRZEKACZALNE LINIE ZABUDOWY

ZYMIAROWANE ODLEGŁOŚCI MIERZONE W METRACH

US-UB TEREN USŁUG SPORTU I REKREACJI LUB BEZPIECZEŃSTWA I PORZĄDKU PUBLICZNEGO

KR TEREN KOMUNIKACJI DROGOWEJ WEWNĘTRZNEJ

GLÓWNE ZBIORNIKI WÓD PODZIEMNYCH:
GZWP 333 ZBIORNIK OPOLE-ZAWADZKIE
GZWP 335 ZBIORNIK KRAPKOWICE - STRZELCE OPOLSKIE
GZWP 336 NIECKA OPOLSKA
(cały obszar objęty planem)