



MIEJSCOWY PLAN ZAGOSPODAROWANIA PRZESTRZENNEGO WSI ŻLINICE (dla terenu usług publicznych)

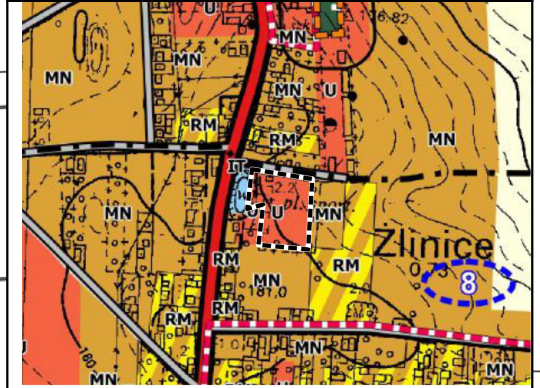


skala 1:1000

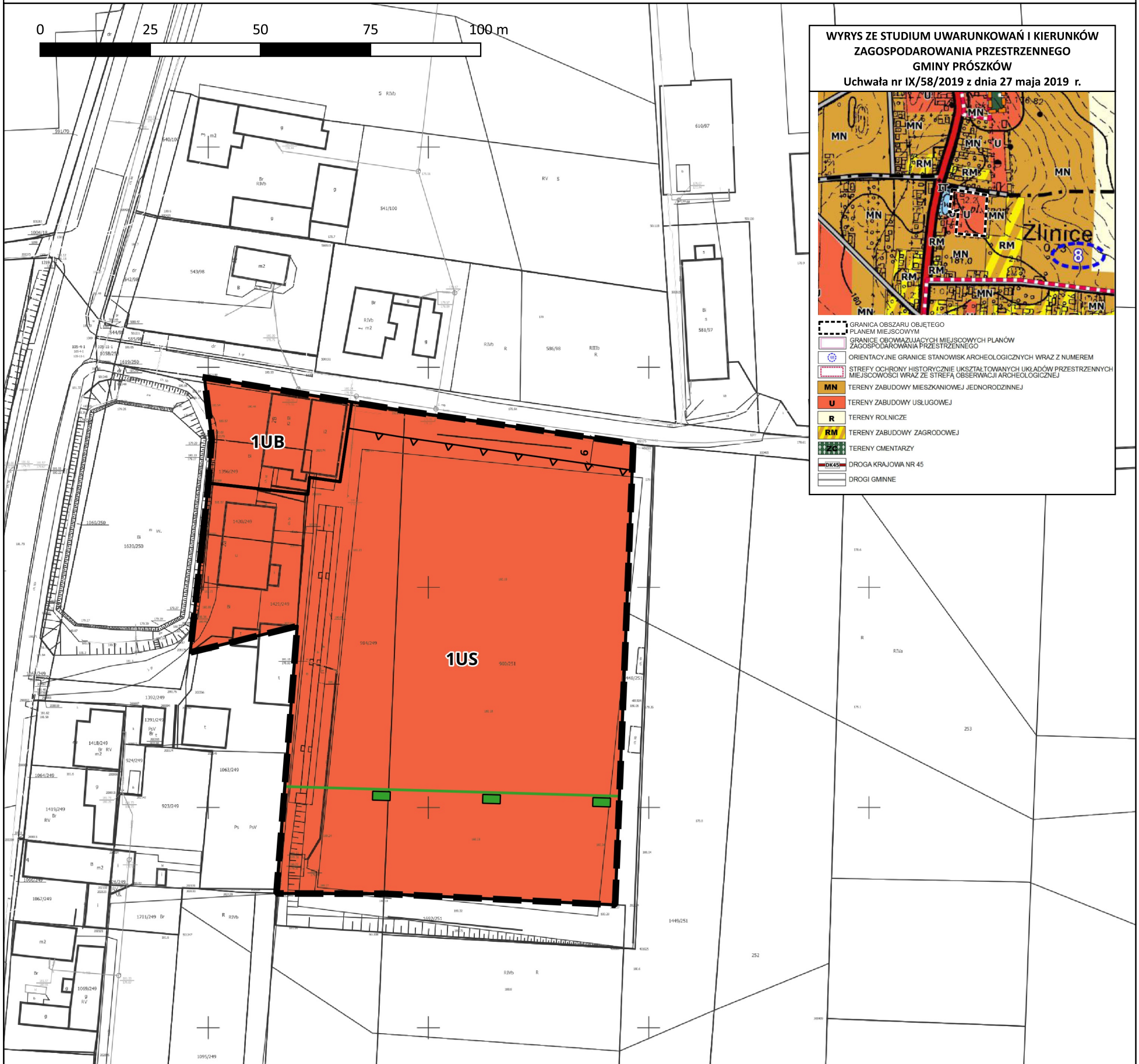
Załącznik do uchwały Nr Rady Miejskiej w Prószkowie z dnia

0 25 50 75 100 m

WYRYS ZE STUDIUM UWARUNKWAŃ I KIERUNKÓW ZAGOSPODAROWANIA PRZESTRZENNEGO GMINY PRÓSZKÓW Uchwała nr IX/58/2019 z dnia 27 maja 2019 r.



- GRANICA OBSZARU OBJĘTEGO PLANEM MIEJSCOWYM
- GRANICE OBOWIĄZUJĄCYCH MIEJSCOWYCH PLANÓW ZAGOSPODAROWANIA PRZESTRZENNEGO
- ORIENTACYJNE GRANICE STANOWISK ARCHEOLOGICZNYCH WRAZ Z NUMEREM
- STREFY OCHRONY HISTORYCZNIE UKSZTAŁTOWANYCH UKŁADÓW PRZESTRZENNYCH MIEJSCOWOŚCI WRAZ ZE STREFĄ OBSERWACJI ARCHEOLOGICZNEJ
- MN TERENY ZABUDOWY MIESZKANIOWEJ JEDNORODZINNEJ
- U TERENY ZABUDOWY USŁUGOWEJ
- R TERENY ROLNICZE
- RM TERENY ZABUDOWY ZAGRODOWEJ
- TERENY CMENTARZY
- DK45 DROGA KRAJOWA NR 45
- DROGI GMINNE



LEGENDA:

- GRANICE OBSZARU OBJĘTEGO PLANEM MIEJSCOWYM
- LINIE ROZGRANICZAJĄCE TERENY O RÓŻNYM PRZEZNACZENIU LUB RÓŻNYCH ZASADACH ZAGOSPODAROWANIA
- NIEPRZEKACZALNE LINIE ZABUDOWY
- ZMYMIAROWANE ODLEGŁOŚCI MIERZONE W METRACH
- STREFA 'OW' OBSERWACJI ARCHEOLOGICZNEJ

- US TEREN USŁUG SPORTU I REKREACJI
- UB TEREN USŁUG BEZPIECZEŃSTWA I PORZĄDKU PUBLICZNEGO
- GLÓWNE ZBIORNIKI WÓD PODZIEMNYCH:
GZWP 333 ZBIORNIK OPOLE-ZAWADZKIE
GZWP 335 ZBIORNIK KRAPKOWICE - STRZELCE OPOLSKIE
GZWP 336 NIECKA OPOLSKA
(cały obszar objęty planem)