

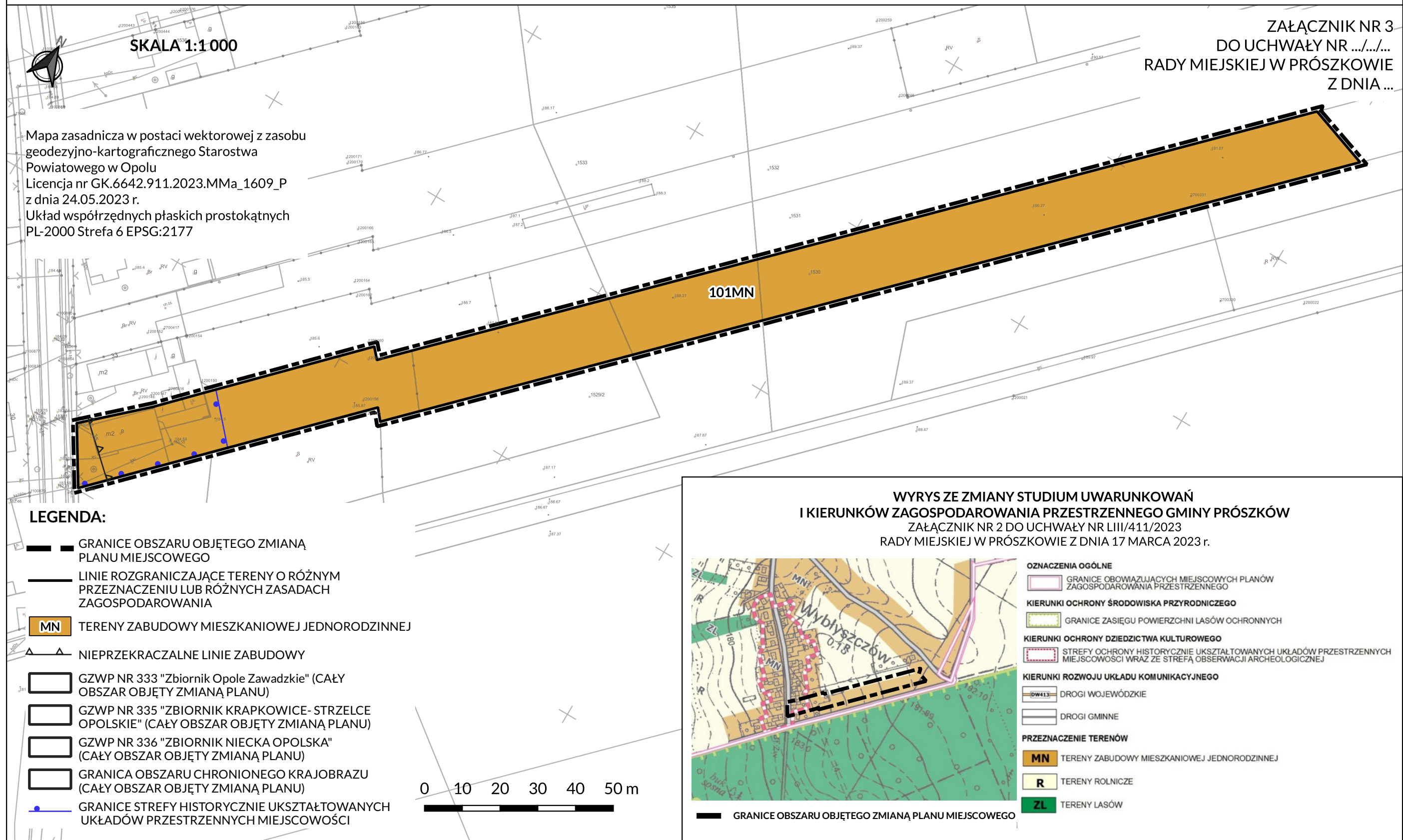
# ZMIANA MIEJSCOWEGO PLANU ZAGOSPODAROWANIA PRZESTRZENNEGO MIASTA PRÓSZKÓW



ZAŁĄCZNIK NR 3  
DO UCHWAŁY NR .../.../...  
RADY MIEJSKIEJ W PRÓSZKOWIE  
Z DNIA ...

SKALA 1:1 000

Mapa zasadnicza w postaci wektorowej z zasobu geodezyjno-kartograficznego Starostwa Powiatowego w Opolu  
Licencja nr GK.6642.911.2023.MMa\_1609\_P z dnia 24.05.2023 r.  
Układ współrzędnych płaskich prostokątnych PL-2000 Strefa 6 EPSG:2177

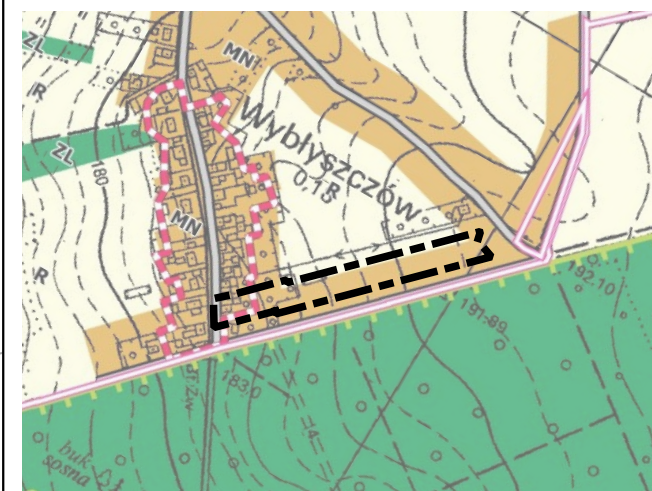


## LEGENDA:

- GRANICE OBSZARU OBJĘTEGO ZMIANĄ PLANU MIEJSCOWEGO
- LINIE ROZGRANICZAJĄCE TERENY O RÓŻNYM PRZEZNACZENIU LUB RÓŻNYCH ZASADACH ZAGOSPODAROWANIA
- MN** TERENY ZABUDOWY MIESZKANIOWEJ JEDNORODZINNEJ
- ▲ NIEPRZEKRACZALNE LINIE ZABUDOWY
- GZWP NR 333 "Zbiornik Opole Zawadzkie" (CAŁY OBSZAR OBJĘTY ZMIANĄ PLANU)
- GZWP NR 335 "ZBIORNIK KRĄPKOWICE- STRZELCE OPOLSKIE" (CAŁY OBSZAR OBJĘTY ZMIANĄ PLANU)
- GZWP NR 336 "ZBIORNIK NIECKA OPOLSKA" (CAŁY OBSZAR OBJĘTY ZMIANĄ PLANU)
- GRANICA OBSZARU CHRONIONEGO KRAJOBRAZU (CAŁY OBSZAR OBJĘTY ZMIANĄ PLANU)
- GRANICE STREFY HISTORYCZNIE UKSZTAŁTOWANYCH UKŁADÓW PRZESTRZENNICH MIEJSCOWOŚCI

0 10 20 30 40 50 m

## WYRYS ZE ZMIANY STUDIUM UWARUNKOWAŃ I KIERUNKÓW ZAGOSPODAROWANIA PRZESTRZENNEGO GMINY PRÓSZKÓW ZAŁĄCZNIK NR 2 DO UCHWAŁY NR LIII/411/2023 RADY MIEJSKIEJ W PRÓSZKOWIE Z DNIA 17 MARCA 2023 r.



- OZNACZENIA OGÓLNE**
  - GRANICE OBOWIĄZUJĄCYCH MIEJSCOWYCH PLANÓW ZAGOSPODAROWANIA PRZESTRZENNEGO
- KIERUNKI OCHRONY ŚRODOWISKA PRZYRODNICZEGO**
  - GRANICE ZASIĘGU POWIERZCHNI LASÓW OCHRONNYCH
- KIERUNKI OCHRONY DZIEDZICTWA KULTUROWEGO**
  - STREFY OCHRONY HISTORYCZNIE UKSZTAŁTOWANYCH UKŁADÓW PRZESTRZENNICH MIEJSCOWOŚCI WRAZ ZE STREFĄ OBSERWACJI ARCHEOLOGICZNEJ
- KIERUNKI ROZWOJU UKŁADU KOMUNIKACYJNEGO**
  - DROGI WOJEWÓDZKIE
  - DROGI GMINNE
- PRZEZNACZENIE TERENÓW**
  - MN** TERENY ZABUDOWY MIESZKANIOWEJ JEDNORODZINNEJ
  - R** TERENY ROLNICZE
  - ZL** TERENY LASÓW

GRANICE OBSZARU OBJĘTEGO ZMIANĄ PLANU MIEJSCOWEGO