

Investor:	Gmina Prószków 46-060 Prószków ul. Opolska 17		
Adres budowy:	Prószków ul. Krasickiego 2, nr działki ewidencyjnej 902 k.m. 7 jednostka ewidencyjna 160910_4 Prószków - miasto obręb ewidencyjny 0110 Prószków		
Autor:	mgr inż. Piotr Ćwirko	nr upr. 69/2000/Op w specjalności konstrukcyjno-budowlanej do projektowania bez ograniczeń	Podpis:
Opracowała:	inż. arch. Daria Dziadek		Podpis:

MAPA DO CELÓW PROJEKTOWYCH
Skala 1:500

Województwo: opolskie
Gmina: 160910_4, Prószków
Obręb: 0110, Prószków
Sekcja: 6.136.19.05.1.4, 3.2 km.7
Działka: 902
KERG: GK.6640.1.4693.2021
Układ współrzędnych: "2000/18"
Wys. poziom odniesienia: "Kronsztadt 60"
Nie sprawdzono KW.

"GEODEZJA Miklis" Marek Miklis
tel. 601 637 283
B. Pydynowska nr upr. 13300
Aktualizacja na dzień: 20.12.2021 r.

- granice planu zagospodarowania
- △--- nieprzekraczalne linie zabudowy
- UP – teren usług publicznych
- MW – teren zabudowy mieszkaniowej wielorodzinnej
- MN – teren zabudowy mieszkaniowej jednorodzinnej
- MN/U – teren zabudowy mieszkaniowej jednorodzinnej z towarzyszeniem usług
- KDG – teren dróg publicznych – głównych
- KDD – teren dróg publicznych – dojazdowych

Uchwała nr XL/368/2018 Rady Miejskiej w Prószkowie
z dnia 3 lipca 2018 r.

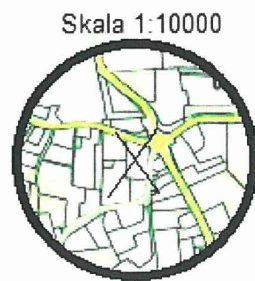
UWAGA!
Wskazane na niniejszej mapie granice działki przedmiotowej zostały określone z wymaganą dokładnością. Mapa może służyć do projektowania budynków w odległości 4m od granicy nieruchomości.

Nie wyklucza się istnienia w terenie innych, nie wykazanych na niniejszej mapie, urządzeń podziemnych, które nie były zgłoszone do inwentaryzacji powykonawczej.

Oświadczam, że uzyskaliśmy pozytywny wynik weryfikacji.

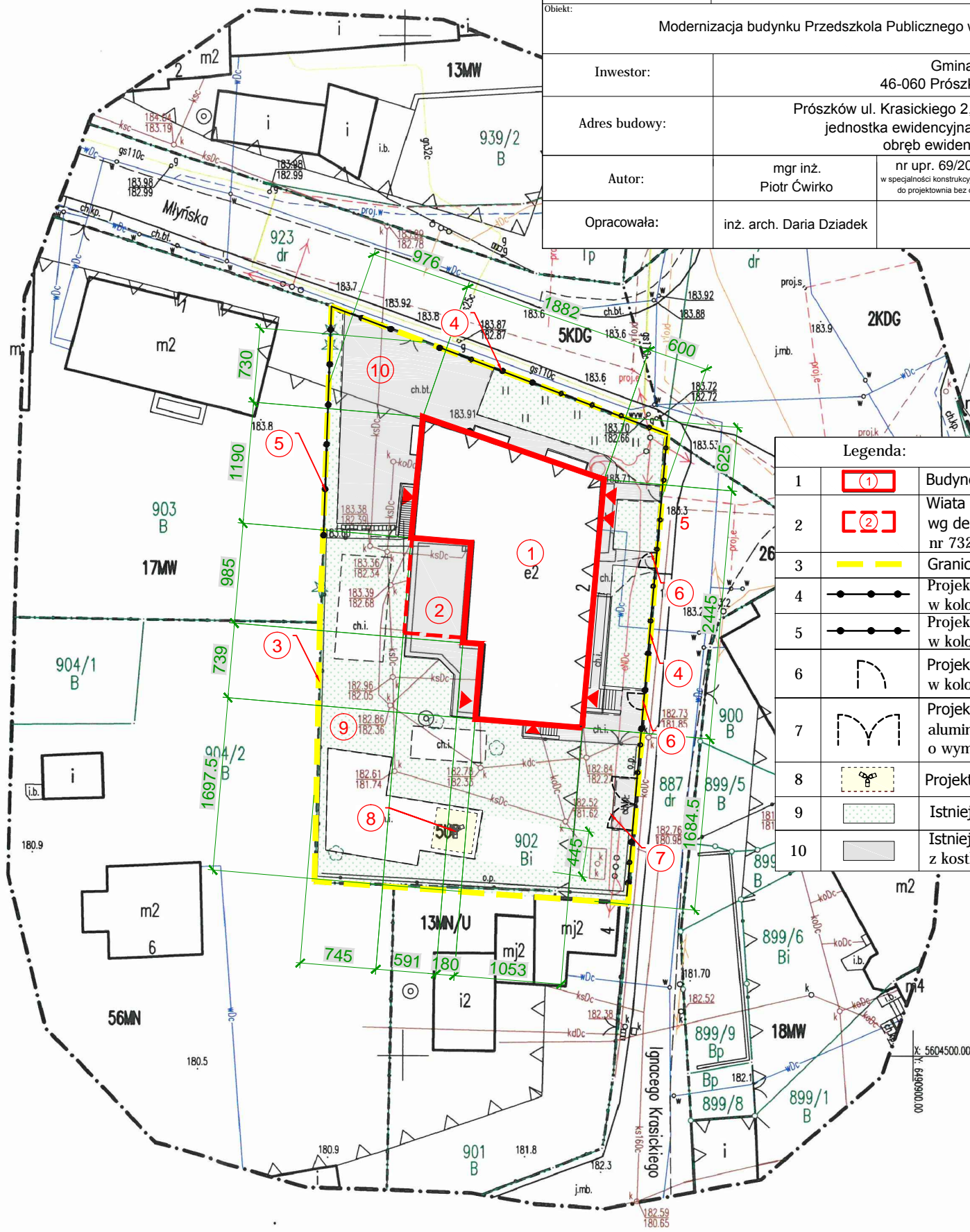
Wykonawca pracy: "GEODEZJA Miklis" Marek Miklis
Kierownik prac: geodeta uprawniony Bożena Pydynowska, upr nr 13 300.
Pracę zgłoszoną w Powiatowym Ośrodku Dokumentacji Geodezyjnej i Kartograficznej w Opolu zarejestrowano pod nr GK.6640.1.4693.2021.
W dniu 19.01.2022 r. dokumentacja uzyskała pozytywną weryfikację.
Operat został przyjęty do zasobu pod nr GK.6641.1.179.2022.

Jestem świadomy odpowiedzialności karnej za złożenie fałszywego oświadczenia.



GEODETA UPRAWNIONY
mgr inż. Bożena Pydynowska
Nr upr. 13300

GEODEZJA MIKLIS
MAREK MIKLIS
Przysiecz, ul. Leśna 1, 46-060 Prószków
tel. 601 637 283, 77 464 8160
NIP: 754-11-61-331 REGON: 532367390



Legenda:		
1		Budynek Przedszkola objęty modernizacją
2		Wiata wolnostojąca o pow. 47,6 m ² wg decyzji pozwolenia na budowę nr 732/2019 z dnia 31 lipca 2019r.
3		Granica działki
4		Projektowane ogrodzenie panelowe w kolorze antracytowym h=120+30 cm
5		Projektowane ogrodzenie panelowe w kolorze antracytowym h=150+30 cm
6		Projektowana furka wejściowa, aluminiowa w kolorze antracytowym o wym. 100x150cm
7		Projektowana brama dwuskrzydłowa ręczna, aluminiowa w kolorze antracytowym o wym. 500x150cm
8		Projektowana wymiana urządzenia na placu zabaw
9		Istniejąca nawierzchnia trawiasta
10		Istniejąca nawierzchnia utwardzona z kostki betonowej