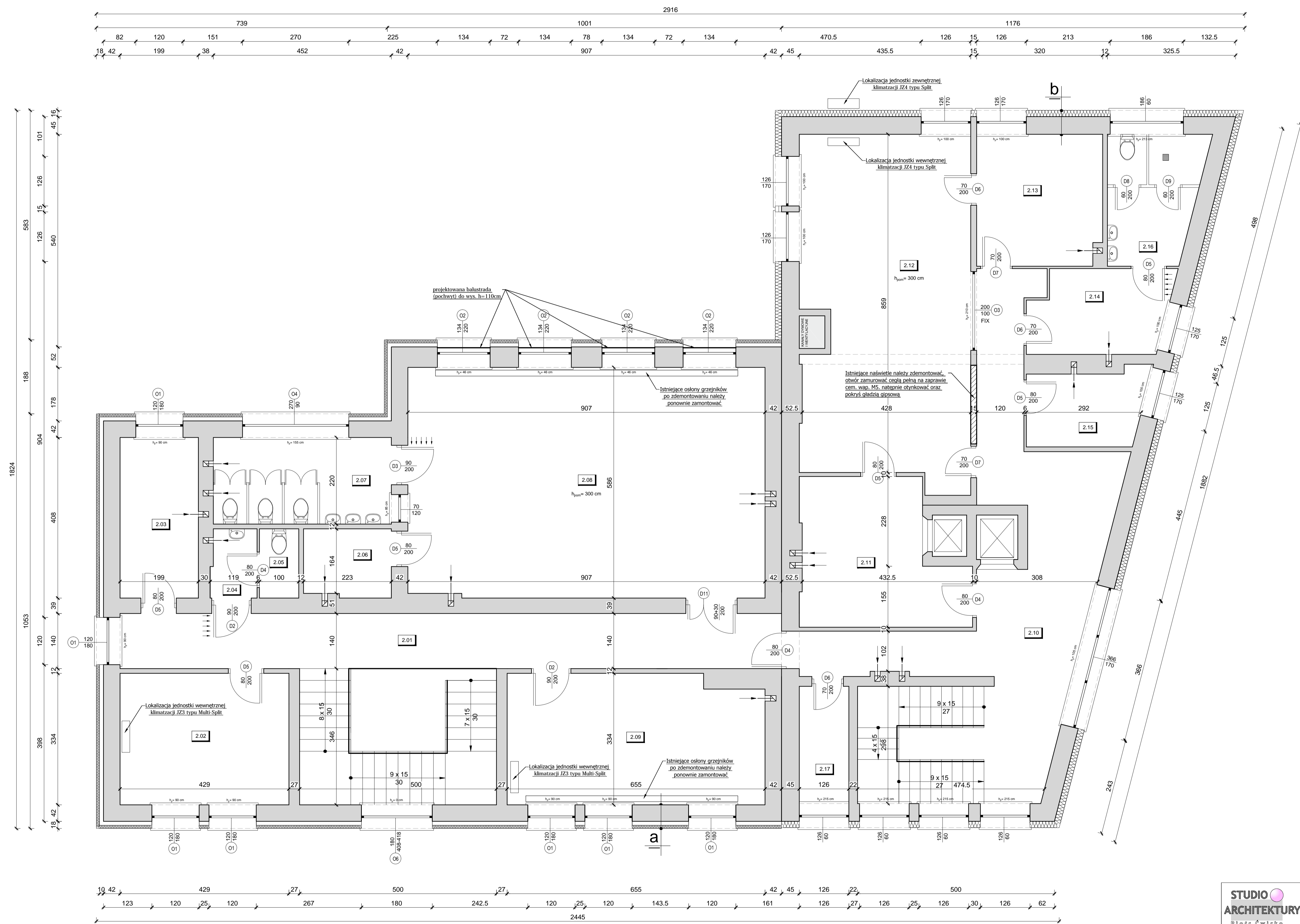


Rzut I piętra

skala 1:50



- a** Ściana nośna zewnętrzna nowej części przedszkola
- tynek zewnętrzny strukturalny akrylowy
 - styropian EPS 70 - 036 FASADA o współczynniku A=0,036 [W/mK] gr. 8cm
 - istniejąca izolacja termiczna
 - ściana istniejąca z cegły pełnej gr. 42cm
 - tynek cem. - wap. 1,5 cm
- b** Ściana nośna zewnętrzna starej części przedszkola
- tynek zewnętrzny strukturalny akrylowy
 - styropian EPS 70 - 036 FASADA o współczynniku A=0,036 [W/mK] gr. 16cm
 - ściana istniejąca z cegły pełnej gr. 42cm
 - tynek cem. - wap. 1,5 cm

ZESTAWIENIE POMIESZCZEŃ			
Lp.	Pomieszczenie	Powierzchnia podłogi [m ²]	Powierzchnia użytkowa [m ²]
2.01	Korridor	23.52	23.52
2.02	Pokój dyrektora	14.35	14.35
2.03	Pom. pielęgniarki	8.12	8.12
2.04	Przedsiónek	2.01	2.01
2.05	WC	1.76	1.76
2.06	Magazyn leżaków	3.82	3.82
2.07	Zespół sanitarny	9.94	9.94
2.08	Sala zajęć	53.00	53.00
2.09	Sala zajęć	21.25	21.25
2.10	Korytarz	33.54	33.54
2.11	Rozdzielnia	13.83	13.83
2.12	Kuchnia	37.05	37.05
2.13	Pom. socjalne	10.57	10.57
2.14	Szatnia personelu	7.33	7.33
2.15	Pokój administ.	5.60	5.60
2.16	Zespół sanitarny	7.52	7.52
2.17	Pom. gospodar.	3.75	3.75
RAZEM		256.96	256.96

OZNACZENIA:

- istniejące ściany
- wentylacja grawitacyjna
- ocieplenie : styropian gr.15 cm
- stolarka okienna podlegająca wymianie
- stolarka drzwiowa wewnętrzna podlegająca wymianie

	STUDIO ARCHITEKTURY Piotr Ćwirko	BRANŻA: ARCH-KONSTR
	47-300 Englewiec ul. Pruska 5, tel: 77 68 65 203 kom: 604 825 488, e-mail: biuro@studiodachitektury.com	Skala: 1:50
TYTUŁ RYSUNKU: RZUT I PIĘTRA		Numer rysunku: A3
Data: 17.12.2021r.		
Obiekt: Modernizacja budynku Przedszkola Publicznego w Prószkowie		
Inwestor:	Gmina Prószków 46-060 Prószków ul. Opolska 17	
Adres budowy:	Prószków ul. Krasickiego 2, nr działki ewidencyjnej 902 k.m. 7 jednostka ewidencyjna 160910.4 Prószków - miasto obszar ewidencyjny 0110 Prószków	
Autor:	mgr inż. Piotr Ćwirko	Podpis:
Opracowała:	inż. arch. Daria Dziadek	Podpis: